



## AVVISO

### Ordine

1. Bacheca: annunci lavoro
2. Fondazione Ordine Farmacisti Provincia di Napoli: dona il Tuo 5X1000

### Notizie in Rilievo

#### Scienza e Salute

3. HERPES GENITALE: i Sintomi e come si CURA
4. La Toilette Intelligente che analizza le Feci e Previene le Malattie



5. CELIACHIA, quali sono i Sintomi e cosa Mangiare .



### +Health & Pharma

Servizi bancari  
per il mondo del Pharma

SCOPRI DI PIÙ

Proverbio di oggi.....

**Chi se mette appaura, nun se cocca cu 'e femmene belle.**

## La Toilette Intelligente che analizza le Feci e Previene le Malattie

*Un team di ricercatori ha progettato una "smart toilette": grazie all'intelligenza artificiale, potrebbe favorire la diagnosi di malattie gastrointestinali.*

Un team di ricercatori ha progettato una toilette intelligente in grado di effettuare **precise diagnosi sullo stato di salute** dell'utilizzatore.

Il WC è dotato di un sofisticato sistema di fotocamere che riprende da ogni angolazione le feci dell'utente: le immagini vengono poi analizzate da un sistema di intelligenza artificiale che, grazie al confronto con un fornitissimo database, è in grado di identificare la presenza di diverse patologie del tratto gastrointestinale:

- dalla malattia infiammatoria cronica alla sindrome del colon irritabile fino ad alcuni tipi di tumore.

**METTI L'AI NEL WC.** in futuro la **smart toilette** potrebbe essere di grande aiuto ai gastroenterologi, perché potrebbe essere in grado di monitorare in maniera sistematica e nel lungo periodo la funzionalità intestinale dei pazienti.

Ad oggi, infatti, i medici devono affidarsi esclusivamente a ciò che i pazienti riferiscono loro, senza una base dati oggettiva a cui rifarsi (a parte, ovviamente, il "tradizionale" esame delle feci in laboratorio).

**UN MEDICO IN BAGNO.** Ma che cosa ne penseranno i pazienti di questa invasione della privacy mentre sono seduti sulla tazza, in uno dei momenti più intimi della giornata? I ricercatori sono ottimisti:

la smart toilette di fatto è un dispositivo che si installa in maniera molto discreta, è invisibile e non modifica le abitudini delle persone.

E potrebbe portare numerosi vantaggi, per es. *la diagnosi precoce o il monitoraggio anche da remoto*, dei pazienti e delle loro condizioni di salute durante la cura. (Salute, Focus)



## PREVENZIONE E SALUTE

# CELIACHIA, quali sono i Sintomi e cosa Mangiare

*La celiachia è una patologia cronica immunomediata che provoca una **reazione immunitaria dell'organismo all'assunzione di glutine.***

La malattia può essere diagnosticata in diversi stadi della vita, sia nei neonati di pochi mesi che negli adulti asintomatici.

Se non diagnosticata e curata, la reazione immunitaria scatenata dalla celiachia può causare **infiammazione all'intestino tenue** e ai villi intestinali, impedendo l'assorbimento dei nutrienti e compromettendo gravemente la salute del soggetto interessato, fino a forme di celiachia complicata, come la celiachia refrattaria e il linfoma intestinale.



## Che cos'è il glutine?

Il glutine è un complesso proteico presente in alcuni **cereali, come l'orzo, il frumento e la segale.** L'assunzione di glutine da parte di un soggetto affetto da celiachia può provocare un'**infiammazione intestinale cronica** che porta alla distruzione progressiva dei villi intestinali e a un conseguente malassorbimento. Per questo motivo, il trattamento principale è quello di **evitare completamente l'assunzione di alimenti** che potrebbero contenere anche piccole tracce di glutine.

## Celiachia, quali sono le cause?

La celiachia è una **patologia immunomediata** caratterizzata da un'**infiammazione cronica dell'intestino tenue** che provoca la produzione di anticorpi specifici e l'atrofia dei villi intestinali.

Questo determina un malassorbimento dei nutrienti, causando sintomi come diarrea, gonfiore e anemia. Attualmente, la terapia della celiachia consiste nell'**eliminazione totale del glutine dalla dieta (dieta priva di glutine).**

La celiachia è una **malattia multifattoriale**, innescata dal glutine ma anche da altri fattori ambientali come le infezioni gastroenteriche e la gravidanza, oltre ad altre **patologie autoimmuni** come:

- *diabete mellito di tipo 1*
- *tiroidite autoimmune*
- *artrite reumatoide*

Inoltre, alcune sindromi genetiche come la **sindrome di Down** e quella di **Turner** si associano alla celiachia.

## Quali sono i sintomi della celiachia?

La celiachia può anche essere **asintomatica nell'adulto**, ma solitamente l'**ingestione di glutine** provoca sintomi gastrointestinali come

- *diarrea; gonfiore addominale; crampi; dispepsia; perdita di peso*

Esistono anche altri sintomi di cui bisogna tenere conto, come le

- *ulcere della bocca; la perdita di capelli; la debolezza muscolare; l'anemia ferropriva*
- *l'ipertransaminasemia; l'osteopenia; l'osteoporosi; la storia di infertilità*
- *poliabortività*

Se si sospetta di essere affetti da celiachia, è importante evitare le diete fai-da-te e consultare uno specialista. Attraverso gli **esami adeguati** (sierologia per la celiachia e, in caso di risultato positivo, gastroscopia con biopsie multiple a livello del duodeno), sarà possibile diagnosticare la malattia.

## CELIACHIA O SENSIBILITÀ AL GLUTINE NON CELIACA: QUALI DIFFERENZE?

Vi sono individui che presentano **sintomi simili** a quelli della celiachia, come

- **nausea, stanchezza cronica, mal di testa, dolori muscolari e sensazione di gonfiore addominale,**

ma che non sono affetti dalla malattia celiaca.

Tuttavia, questi pazienti possono trarre un evidente beneficio dalla sospensione dell'assunzione di cibi contenenti glutine.

Questa condizione è detta sensibilità al glutine non celiaca (NCGS).

La **sensibilità al glutine non celiaca** è una condizione sempre più diffusa, che presenta sintomi simili a quelli della celiachia, ma che non rientra nella patologia celiaca in senso stretto.

La **NCGS** sembra colpire un numero maggiore di persone rispetto alla celiachia, ma non è ancora chiaro se sia un fattore di rischio per la celiachia o una condizione a sé stante.

In molti casi, i pazienti che vengono diagnosticati con la sindrome dell'intestino irritabile in realtà soffrono di NCGS e migliorano significativamente quando eliminano il glutine dalla loro dieta.

Ciò è dovuto al fatto che l'intestino ha un forte impatto sulla salute psico-fisica dell'individuo.

## CELIACHIA, COSA MANGIARE E COSA EVITARE

È di fondamentale importanza che l'intestino e la mucosa del paziente celiaco recuperino la loro funzionalità originale.

Per questo motivo, al fine di ridurre i sintomi spesso invalidanti della malattia, il paziente deve seguire una **dieta rigorosamente priva di glutine**.

Ciò significa che è **VIETATO CONSUMARE**

- pane, pasta, dolci e tutti gli altri prodotti a base di cereali e farine contenenti glutine come avena, frumento, farro, orzo, grano, Kamut o malto.

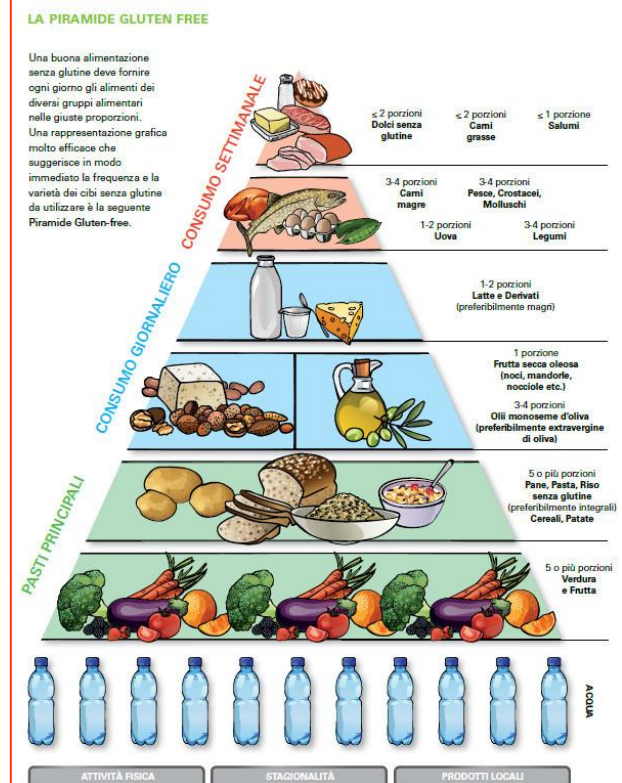
Anche il **lievito** e il **seitan** sono da evitare, così come i piatti pronti che possono contenere tracce di glutine (anche se, in tal caso, la legge richiede che ciò venga segnalato sull'etichetta) e il **latte** e lo **yogurt** a base di cereali e malto.

In aggiunta, il glutine viene frequentemente utilizzato come addensante in vari prodotti alimentari, pertanto è **importante fare sempre attenzione agli ingredienti** delle salse, dei dadi solubili, degli insaccati e delle caramelle. Anche **alcune bevande sono vietate**, come

- *la birra, il caffè solubile e altre bevande solubili che potrebbero contenere tracce di glutine, così come i tè aromatizzati.*

In generale, **esiste una vasta gamma di prodotti senza glutine disponibili sul mercato**, contrassegnati dall'apposita etichetta e venduti comunemente nei supermercati e nei negozi di alimentari.

Questi prodotti possono essere una risorsa alimentare sicura per i pazienti celiaci e, per evitare qualsiasi dubbio, è possibile utilizzare i prontuari forniti dall'Associazione Italiana Celiachia, creati appositamente per aiutare i pazienti a distinguere tra alimenti che possono essere consumati tranquillamente e quelli che invece devono essere evitati. (*Salute, Humanitas*)





## PREVENZIONE E SALUTE

# HERPES GENITALE: i Sintomi e come si CURA

L'herpes genitale è una malattia a trasmissione sessuale causata dal virus *herpes simplex* (HSV).

Sebbene non esista una cura definitiva per questa **infezione virale**, esistono opzioni di trattamento che possono aiutare a ridurre i sintomi e prevenire la diffusione del virus ad altre persone.

Quali sono i **sintomi** dell'infezione e **come si cura**?

## HERPES GENITALE: QUALI SONO I SINTOMI?

Nell'80% dei casi l'Herpes genitale decorre asintomatico. Quando sintomatico, dopo un periodo di incubazione di circa 4-7 giorni, si presenta principalmente con **dolore e prurito** nell'area genitale.

Macroscopicamente l'infezione si presenta con la comparsa di una o più **vescicole sui genitali esterni** (pene e scroto nel maschio, vulva e vagina nella femmina) che possono coinvolgere anche l'**area perianale**, accompagnate da:

- ❖ *infiammazione sottostante*
- ❖ **dolore**
- ❖ **prurito**
- ❖ *formazione di ulcere*

Più raramente può essere accompagnata da

- ❖ **febbre**
- ❖ **malessere generale**
- ❖ **dolori muscolari**
- ❖ *ingrossamento dei linfonodi inguinali*
- ❖ **formicolio della zona**

Queste vescicole possono scomparire e ricomparire dopo ore o giorni e, se non trattate, possono persistere per tre o quattro settimane.

Quando si risolvono, il virus non viene eliminato ma rimane all'interno dei gangli nervosi corrispondenti alle zone colpite, in una fase latente, senza causare sintomi o lesioni ma replicandosi in modo impercettibile.

La **riattivazione del virus**, spesso causata da un sistema immunitario indebolito dovuto a **stress fisico o psicologico** o **malattie croniche**, può portare alla ripresentazione delle lesioni nella stessa zona dove è avvenuta l'infezione primaria o in altre zone dei genitali esterni, nella regione perianale e sulla pelle circostante. In questi casi, una terapia tempestiva può ridurre l'estensione e la durata delle lesioni.

## QUALI SONO LE CAUSE DELL'HERPES GENITALE?

L'Herpes genitale viene trasmesso principalmente durante i **rapporti sessuali** di tutti i tipi (vaginali, orali e anali) **non protetti da preservativo**, attraverso i fluidi corporei o il contatto diretto delle vescicole con i genitali.

Il **virus** è altamente contagioso durante la fase attiva dell'infezione, quando sono presenti le vescicole, ma può essere trasmesso anche durante la fase latente, sebbene con probabilità più basse. La **diffusione** può avvenire attraverso il contatto diretto tra genitali o pelle o, meno comunemente, attraverso il contatto indiretto con le mani.

**Durante la gravidanza**, poi, il virus può essere trasmesso dalla madre al feto durante il parto, con il rischio di causare gravi complicazioni agli occhi, alle mucose (orale e nasale), al viso e compromettere il sistema nervoso centrale e la vista. neonato.



## DIAGNOSI DI HERPES GENITALE, QUALI ESAMI FARE?

La diagnosi dell'herpes genitale si basa principalmente sull'**osservazione delle vescicole** tipiche presenti sulla pelle circostante o sulle mucose genitali.

Per confermare l'infezione, è possibile cercare gli **anticorpi anti HSV-1 e 2 nel sangue**.

La presenza di immunoglobuline M (IgM) indica

❖ *un'infezione attiva contratta per la prima volta,*

la presenza delle sole immunoglobuline G (IgG) indica

❖ *un'infezione passata.*

Inoltre, è possibile utilizzare la tecnica PCR per cercare il DNA virale nel materiale prelevato dalle lesioni mediante un **tampone**, che rappresenta il gold standard per la certezza diagnostica.

## COME SI CURA L'HERPES GENITALE?

L'herpes genitale può **rimanere** in forma latente nelle **cellule nervose** per molti anni, il che rende estremamente difficile eliminare completamente il virus dal corpo.

Durante la fase attiva dell'infezione, **farmaci antivirali (Aciclovir, Valaciclovir o Famciclovir)** possono essere utilizzati per trattare efficacemente l'infezione, causando la scomparsa dei sintomi e delle lesioni e interferendo con la replicazione del virus.

Una cura adeguata dell'**infezione primaria** è importante per evitare la diffusione del virus nel tessuto nervoso e per ridurre il rischio di recidive associate alla presenza del virus in forma latente.

In caso di immunodeficienza causata da malattie virali come l'**AIDS** o altre patologie gravi e persistenti, la cura di queste condizioni è essenziale per limitare il rischio di riattivazione dell'herpes genitale.

## HERPES GENITALE: COME PREVENIRE L'INFEZIONE

La **prevenzione** efficace dell'herpes genitale durante i rapporti sessuali è possibile utilizzando il **preservativo**, anche se in alcune situazioni le lesioni possono trovarsi in zone non coperte dal preservativo, come lo scroto o la cute perianale.

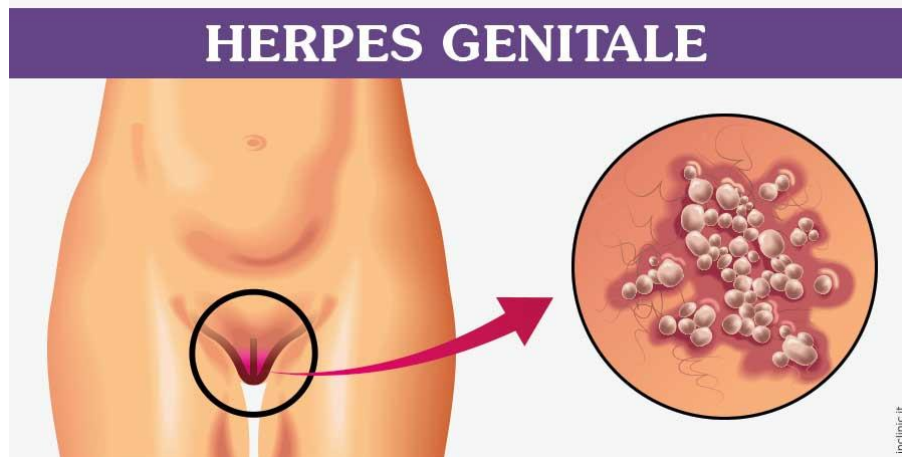
È importante riconoscere tempestivamente **eventuali lesioni sui genitali** per identificarne la natura, avviare un trattamento adeguato e prevenire la trasmissione dell'infezione ad altre persone.

Quando si è colpiti da herpes genitale, è importante poi astenersi dall'aver rapporti finché le lesioni non sono guarite.

Nel caso in cui l'infezione si presentasse in gravidanza è possibile fare la **terapia con l'Aciclovir**.

Se si presenta per la prima volta nel terzo trimestre è consigliato l'espletamento del parto tramite taglio cesareo per evitare la trasmissione verticale al neonato.

(Salute, Humanitas)



## Ordine dei Farmacisti della Provincia di Napoli

### LA BACHECA



*Per segnalare disponibilità di lavoro in Farmacia e/o Parafarmacia basta inviare messaggio whatsapp*

Farmacia - Luogo	Tipologia lavoro	Contatto	Data Pubblicazione Annuncio
Napoli – Via Manzoni	PT	339 238 7949	5 Giugno
Casavatore	FT/PT	349 6344 734	5 Giugno
Napoli Vomero	FT/PT	347 597 0251	5 Giugno
Napoli - Centro	FT/PT	danilo.alfano@farmaciameo.com	22 Maggio
Portici	FT/PT	388 752 6483	15 Maggio
Napoli - Ponticelli	FT/PT	339 659 0618	15 Maggio
Napoli - Capodimonte	FT/PT	335 795 8457	15 Maggio
Quarto	FT/PT	333 634 0521	15 Maggio
Forio di Ischia	FT/PT	331 905 5769	15 Maggio
Capri	FT/PT	329 019 4506	15 Maggio
Napoli - Piscinola	FT/PT	331 157 0874	15 Maggio
Napoli - Scampia	FT/PT	335 549 9705	9 Maggio
Pozzuoli	FT/PT	333 674 5300	9 Maggio
Napoli - Stazione	FT/PT	335 667 3721	9 Maggio
Torre del Greco	FT/PT	366 108 5904	9 Maggio
Portici	FT/PT	366 108 5904	9 Maggio


# ORDINE:

## Cronoprogramma sulla formazione ECM 2023 Mese di GIUGNO

*La partecipazione è sia in presenza sia a distanza su piattaforma zoom e pagina facebook dell'ordine.*

### Cronoprogramma Formazione 2023 – I° Semestre

Coordinamento: *B. Balestrieri, M. Spatarella, E. Magli, R. Cantone, F. Di Ruocco*

DATA	TITOLO	RELATORE	n. C.F.
<b>Mese di GIUGNO – Inizio ore 21.00</b>			
Giovedì 8 Giugno	<b>Gestione degli antibiotici:</b> Ruolo del Farmacista <i>Linee di indirizzo e Antibiotico Resistenza</i>	Prof. G. CIRINO Prof.ssa M.R. BUCCI <i>Università Federico II</i>	
Lunedì 12 Giugno	<b>Microbiota:</b> Salute e Benessere . Ruolo del Farmacista	Prof. Gerardo NARDONE <i>Università Federico II</i>	 <b>12 CF</b>
Giovedì 15 Giugno	<b>Terapie Oncologiche Innovative:</b> <i>le Immunoterapie</i>	Prof. G. MARONE <i>Università Federico II</i>	
Mercoledì 21 Giugno	<b>Terapie Oncologiche Innovative:</b> la cura del Melanoma	Prof. P. ASCIERTO <i>Istituto dei Tumori Pascale</i>	
Martedì 27 Giugno	<b>Ferite e Ustioni:</b> <i>l'ABC per la corretta gestione in Farmacia</i>		

### ▶▶▶ COME PARTECIPARE

**IN PRESENZA** presso la sede dell'Ordine dei Farmacisti, via Toledo 156 - Napoli

**A DISTANZA** sulla pagina Facebook dell'Ordine e su piattaforma Zoom,  
il link sarà inviato tramite WhatsApp e pubblicato sulla pagina di **farmaDAY**



**La partecipazione al corso consentirà l'acquisizione di 20 crediti ECM.**

# Destinazione del **5 X 1000** alla FONDAZIONE dell'Ordine dei Farmacisti della Provincia di NAPOLI

Anche per l'anno **2023** sarà possibile destinare una quota pari al **5 per mille** dell'Irpef alla Fondazione dell'Ordine dei Farmacisti della provincia di Napoli, **per valorizzare la professione del farmacista e per sostenerne tutte le attività di carattere sociale promosse dall'Ordine.**

*Devolvi il 5 x 1000 nel 730 o CUD alla Nostra Fondazione inserendo il C.F. **09571771212** sotto lo spazio indicato dalla freccia:*

**A Te non costa nulla.**

**DESTINA IL TUO 5X1000 ALLA FONDAZIONE ORDINE DEI FARMACISTI DELLA PROVINCIA DI NAPOLI**



**COME DEVOLVERE:**

1. Compila il Modulo **730**, il **CUD** o il **modello Unico**
2. Firma nel riquadro:  
Sostegno del Volontariato e delle altre Organizzazioni **NON** lucrative di Utilità Sociale, delle Associazioni di Promozione Sociale e delle Associazioni e Fondazioni riconosciute che operano nei Settori di cui all'art. 10, C. 1, lett. A, del D.LGS. N. 460 del 1997

**3. Indica il Codice Fiscale: 09571771212**

**SCELTA PER LA DESTINAZIONE DEL CINQUE PER MILLE DELL'IRPEF (in caso di scelta FIRMARE in UNO degli spazi sottostanti)**

	<p><b>SOSTEGNO DEL VOLONTARIATO E DELLE ALTRE ORGANIZZAZIONI NON LUCRATIVE DI UTILITA' SOCIALE, DELLE ASSOCIAZIONI DI PROMOZIONE SOCIALE E DELLE ASSOCIAZIONI E FONDAZIONI RICONOSCIUTE CHE OPERANO NEI SETTORI DI CUI ALL'ART. 10, C. 1, LETT A), DEL D.LGS. N. 460 DEL 1997</b></p> <p>FIRMA <b>SANTAGADA VINCENZO</b></p> <p>Codice fiscale del beneficiario (eventuale) <b>09571771212</b></p>	<p><b>FINANZIAMENTO DELLA RICERCA SCIENTIFICA E DELLA UNIVERSITA'</b></p> <p>FIRMA _____</p> <p>Codice fiscale del beneficiario (eventuale) _____</p>
	<p><b>FINANZIAMENTO DELLA RICERCA SANITARIA</b></p> <p>FIRMA _____</p> <p>Codice fiscale del beneficiario (eventuale) _____</p>	<p><b>FINANZIAMENTO DELLE ATTIVITA' DI TUTELA, PROMOZIONE E VALORIZZAZIONE DEI BENI CULTURALI E PAESAGGISTICI (SOGETTI DI CUI ALL'ART. 2, COMMA 2, DEL D.P.C.M. 28 LUGLIO 2016)</b></p> <p>FIRMA _____</p> <p>Codice fiscale del beneficiario (eventuale) _____</p>
	<p><b>SOSTEGNO DELLE ATTIVITA' SOCIALI SVOLTE DAL COMUNE DI RESIDENZA</b></p> <p>FIRMA _____</p> <p>Codice fiscale del beneficiario (eventuale) _____</p>	<p><b>SOSTEGNO ALLE ASSOCIAZIONI SPORTIVE DILETTANTISTICHE RICONOSCIUTE AI FINI SPORTIVI DAL CONI A NORMA DI LEGGE CHE SVOLGONO UNA RILEVANTE ATTIVITA' DI INTERESSE SOCIALE</b></p> <p>FIRMA _____</p> <p>Codice fiscale del beneficiario (eventuale) _____</p>
	<p><b>SOSTEGNO DEGLI ENTI GESTORI DELLE AREE PROTETTE</b></p> <p>FIRMA _____</p> <p>Codice fiscale del beneficiario (eventuale) _____</p>	

**AVVERTENZE** Per esprimere la scelta a favore di una delle finalità destinarie della quota del cinque per mille dell'IRPEF, il contribuente deve apporre la propria firma nel riquadro corrispondente. Il contribuente ha inoltre la facoltà di indicare anche il codice fiscale di un soggetto beneficiario. La scelta deve essere fatta esclusivamente per una sola delle finalità beneficiarie.



# CONVOCAZIONE ASSEMBLEA ORDINARIA DEGLI ISCRITTI - 2023



*Ordine dei Farmacisti della Provincia di Napoli*

Napoli 6 Giugno 2023

**A TUTTI GLI ISCRITTI  
ALL'ALBO PROFESSIONALE  
DI NAPOLI E PROVINCIA**

Prot. 1425/2023

**OGGETTO: CONVOCAZIONE ASSEMBLEA ORDINARIA DEGLI ISCRITTI.-**

E' convocata L'Assemblea Ordinaria degli iscritti all'Albo, a norma dell'art. 23 del Regolamento sulla ricostituzione degli Ordini delle Professioni sanitarie, e ai sensi dell'art. 73, comma 2, del Decreto Legge 17 marzo 2020 n. 18, convertito nella Legge 24 aprile 2020 n. 27 per il giorno 25 Giugno 2023 alle ore 08,30 e, mancando il numero legale, **in seconda convocazione alle ore 21,00 di Lunedì 26 Giugno 2023**, presso la Sede dell'Ordine, Via Toledo n. 156 – Napoli, per procedere alla discussione del seguente

### ORDINE DEL GIORNO

- 1 - Relazione del Presidente.
- 2 - Relazione del Tesoriere e del Presidente del Collegio dei Revisori dei conti per:  
Presentazione Bilancio Consuntivo anno 2022.
- 3 - Varie ed eventuali.

La presente convocazione, oltre ad essere inviata agli iscritti all'Albo per posta elettronica e mediante il notiziario dell'ordine [FarmaDay](http://FarmaDay), è pubblicata sul sito dell'Ordine all'indirizzo: [www.ordinefarmacistinapoli.it](http://www.ordinefarmacistinapoli.it).

Cordiali saluti.

IL SEGRETARIO

DR. DAVIDE CARRATURO

IL PRESIDENTE

Prof. VINCENZO SANTAGADA

### DELEGA

Delego il Dr. \_\_\_\_\_ a rappresentarmi all'Assemblea dell'Ordine, di cui alla circolare prot. 1425/23 del 06.06.2023.

Napoli il \_\_\_\_\_ Firma del Farmacista \_\_\_\_\_

E' possibile farsi rappresentare (a mezzo della presente DELEGA) da altro collega, con l'avvertenza che nessun iscritto può essere investito di più di **DUE DELEGHE** (art. 24 D.P.R. 5/4/50 n. 221).

Delega da inviare, compilata in ogni sua parte, e trasmessa da un indirizzo di posta elettronica Certificata (PEC) all'indirizzo [ordinefarmacistina@pec.fofi.it](mailto:ordinefarmacistina@pec.fofi.it).



IL PRESIDENTE

(Prof. Vincenzo Santagada)